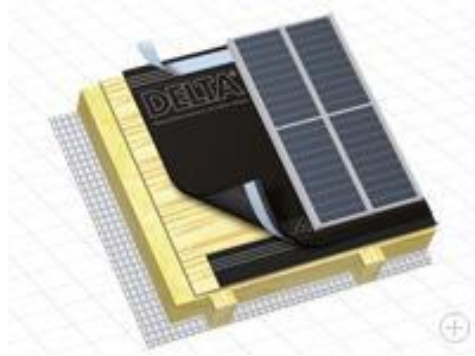


Technische gegevens

DELTA[®]-EXXTREM



Toepassing: dampopen en UV- gestabiliseerde onderdakfolie onder fotovoltaïsche- en zonnepanelen. Alsook bij oude Boomse of holle pannen en als wachtgevel.

Materiaal: Scheurbestendig, speciaal PES-vlies met een dampopen, waterdichte beschermingslaag. Geïntegreerde dubbelzijdige kleefstrook

Verwerkingstemperatuur: +5°C tot + 40°C

Voorlopige bevestiging: roestvrije nieten of verzinkte nagels met brede kop.

Treksterkte (EN 12311-1): ong. 370/270 N/5 cm

Waterdampdoorlaatbaarheid Sd/μd (EN 1931): ong. 0,05 m **Waterdichtheid**

(EN 13859-1+2): dicht, klasse W 1

λ-waarde: 0,17 W/m.K **Brandklasse (EN 1350**

1-1): E Temperatuurbestendigheid: -40°C tot

+120°C

Gewicht: ong. 300 g/m²

Rolafmetingen: 1,50 m x 40 m

Rolgewicht: ong. 18 kg

Verpakking: 28 rollen/europallet

Toebehoren: DELTA[®]-THAN, DELTA[®]-HF PRIMER, DELTA[®]-FLEXX-BAND, DELTA[®]-SB 40/60, DELTA[®]-TAPE FAS 60/100

Versie: 3/2016

