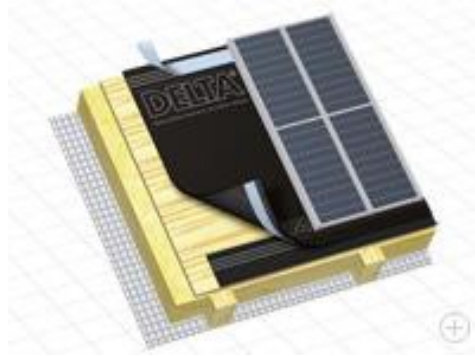


# Technische gegevens

## DELTA<sup>®</sup> -EXXTREM



**Toepassing:** dampopen en UV- gestabiliseerde onderdakfolie onder fotovoltaïsche- en zonnepanelen. Alsook bij oude Boomse of holle pannen en als wachtgevel.

**Materiaal:** Scheurbestendig, speciaal PES-vlies met een dampopen, waterdichte beschermingslaag. Geïntegreerde dubbelzijdige kleefstrook

**Verwerkingstemperatuur:** +5°C tot + 40°C

**Voorlopige bevestiging:** roestvrije nieten of verzinkte nagels met brede kop.

**Treksterkte (EN 12311-1):** ong. 370/270 N/5 cm

**Waterdampdoorlaatbaarheid Sd/μd (EN 1931):** ong. 0,05 m

**Waterdichtheid (EN 13859-1+2):** dicht, klasse W 1

**λ-waarde:** 0,17 W/m.K

**Brandklasse (EN 13501-1):** E

**Temperatuurbestendigheid:** -40°C tot +120°C

**Gewicht:** ong. 300 g/m<sup>2</sup>

**Rolafmetingen:** 1,50 m x 40 m

**Rolgewicht:** ong. 18 kg

**Verpakking:** 28 rollen/europallet

**Toebehoren:** DELTA<sup>®</sup>-THAN, DELTA<sup>®</sup>-HF PRIMER, DELTA<sup>®</sup>-FLEXX-BAND, DELTA<sup>®</sup>-SB 40/60, DELTA<sup>®</sup>-TAPE FAS 60/100

**Versie:** 8/2018